



# Nidify

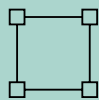
BY GRUPO EUROCASA

Serie *E*

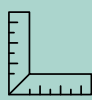


# BORA BORA

## 863



34,52  
m<sup>2</sup>



8,63X4,00  
Masse



4  
Personen



2  
Zimmer



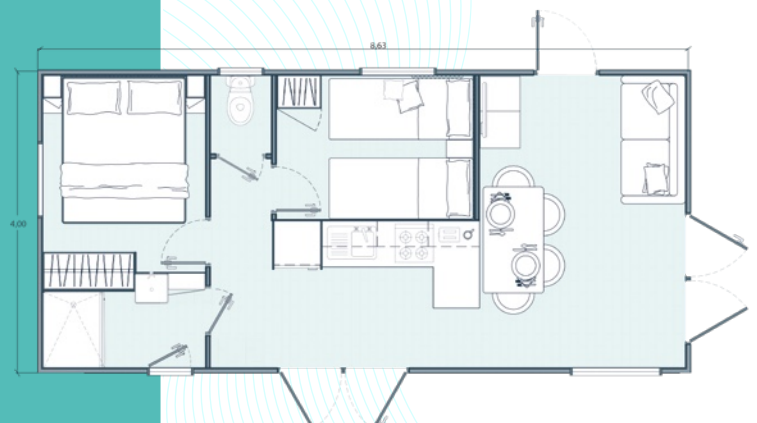
1  
Badezimmer

## Unser Geheimnis

*Sie werden erstaunt sein*

Unsere Bora Bora-Mobilheimserie vermittelt ein Gefühl von Paradies und natürlicher Schönheit, schafft eine magische Atmosphäre und bietet in jedem Winkel maximalen Komfort.

**BORA BORA 863** ist ein Mobilheim, das viel Platz und Helligkeit bietet, indem es drei klar definierte und voneinander getrennte Bereiche aufweist: die beiden Schlafzimmer und das Wohn-/Esszimmer. Die Küche dient als Durchgangsraum, der die drei Räume miteinander verbindet.



# Serienausstattung

## BORA BORA 863



\*Alle Spezifikationen, Abbildungen und Ausführungen in diesem Katalog dienen nur zu Informationszwecken und sind nicht verbindlich. Gruppe Eurocasa behält sich das Recht vor, eventuelle Änderungen vorzunehmen.

### *Aussenseite*

- Weisse PVC-Fenster (optional anthrazit)
- Dach aus Stahlziegeln, Farbe schiefer, weiss, grün ...
- Fassade aus strapazierfähigem Vinyl
- Weisse verglaste Aluminiumtür (optional anthrazit)
- Aussenlampe LED-Spot
- Wasserdichte Aussensteckdose

*Grosse Fenster, die den Raum mit Licht durchfluten*

*Grosse L-förmige Perspektive aus dem Wohn-/Esszimmer und der Küche, inspiriert von der Lagune, welche die Insel BoraBora umgibt.*



### *Allgemeines*

- Verstärkter Rahmen aus hochfestem verzinktem Stahl des Typs E220+Z-275-NAC
- Isolierung der Fassade, Dach und Boden
- Notbeleuchtung und Rauchmelder
- Beleuchtung durch LED-Spots im Inneren
- Bodenbelag aus strapazierfähigem Vinyl in Holzdesign
- Innentüren 3,5 cm, graues Laminat (weisse hochfeste PVC-Türen als Option)
- Innenwände aus melaminbeschichteten Platten mit Textilaspekt, leicht zu reinigen



## Schlafzimmer

- Kopfteil mit Nachttischen
- Schalter, Regal, Steckdosen und Leselampen am Kopfteil
- Lattenrost und Matratze von 160 / 150 / 90 / 80
- Schränke mit integrierten Regalen und Kleiderstange
- Hängeregale
- Ausziehbares Bett (optional)



## Wohnzimmer

- Esstisch 125 x 70
- Stapelbare Stühle (4 Stück), für den Aussenbereich geeignet
- Kunstledersofa (Schlafsofa als Option)
- TV-Anschluss
- Vorinstallation Klimaanlage (optional)



## Küche

- Ober- und Unterschränke mit selbstschliessenden Türen, offene Staufächer
- Gasherd (optional mit Glaskeramik)
- Kühl- und Gefrierschrank 144 cm
- Ausziehbare Dunstabzugshaube mit Mineralfilter
- Abtropfgestell für Geschirr und Besteck
- Spülbecken aus Edelstahl
- Gas-Durchlauferhitzer der neuesten Generation (elektrischer Durchlauferhitzer als Option)
- Rückwand Kochherd aus Edelstahl

## Badezimmer

- Duschwanne mit Duschwand
- Spiegel über dem Waschbecken
- Schrank unter Waschbecken, Hängeregale
- Handtuchhalter
- Fenster serienmässig

# INNENAUSSTATTUNG

## Collection Bleue



- Verdunkelungsvorhang hellblau
- Sofa aus blauem Kunstleder
- Möbel in mattblau

## Collection Café



- Verdunkelungsvorhang hellgrau
- Sofa aus Kunstleder anthrazit
- Möbel in Mokka-matt

## Collection Nature



- Verdunkelungsvorhang korallenrot
- Sofa aus braunem Kunstleder
- Möbel in Naturholzfarbe

\*Alle Spezifikationen, Abbildungen und Ausführungen in diesem Katalog dienen nur zu Informationszwecken und sind nicht verbindlich. Gruppe Eurocasa behält sich das Recht vor, eventuelle Änderungen vorzunehmen.

# AUSSENSEITE

\*Sehen Sie sich alle Optionen für Aussenverkleidungen auf unserer Website an.  
[www.nidifyhome.com](http://www.nidifyhome.com)

### Canaxel



### Vinyl



### Holz



Zertifiziert seit 2002 in Herstellung, Design und Verkauf.



**Nidify**  
 BY GRUPO EUROCASA

[www.nidifyhome.com](http://www.nidifyhome.com)



I Love Camping!

**CARAVANES TREYVAUD SA**

Tel. 026 676 94 49  
[www.treyvaud.ch](http://www.treyvaud.ch)  
[caravanes@treyvaud.ch](mailto:caravanes@treyvaud.ch)  
 rte de Beme 21 / 1580 Avenches